



BASCULANTE STANDARD

DOSSIER TECHNIQUE

PORTE BASCULANTE STANDARD 2400x2000mm

La porte BASCULANTE STANDARD est une option qui combine efficacité et économie en un seul produit.

Les dimensions standard sont de 2400 mm de large sur 2000 mm de haut, ce qui répond aux exigences des garages les plus communs.

Son installation simple et rapide font de cette porte une très bonne alternative pour fermer votre garage.

Ouverture et fermeture à débordement, sa manœuvre sera toujours manuelle.

Tous nos produits incluent la marque CE.



PERSONNALISATION



Portillon intégré
-voir page 6-

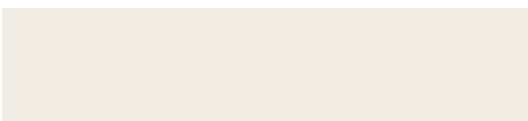


Pour les clients exigeants avec un budget réduit, PORTMATECH propose la porte basculante standard. Cette porte à ouverture manuelle dispose d'un tablier en tôle d'acier renforcé à l'intérieur par des rails horizontaux et une barre d'écartement, ce qui confère à la porte une plus grande stabilité. De plus, pour les clients qui le souhaitent, nous proposons aussi une porte basculante standard avec portillon intégré.

Sa manœuvre s'effectue par le biais d'une ferronnerie composée de leviers et de feuillards perforés, qui permettent de réguler la force du ressort.

Le système multi-énergie donne plus d'élasticité et de sécurité, afin de prévenir une rupture de ressort.

TEINTES DE TÔLE



RAL 9010



RAL 7016 sablé

CARACTÉRISTIQUES	Basculante standard
Largeur (mm)	2400 mm
Hauteur (mm)	2000 mm
Système de compensation	Ressorts multi-énergie
Mode de livraison	Prémontée
Manœuvre	Manuelle
Cadres latéraux et linteau	50 mm
Poignée à serrure	Oui
Avec portillon intégré - uniquement en blanc	Optionnel

CARACTÉRISTIQUES GÉNÉRALES

Les portes basculantes standards sont formées par :

- Cadre à encastrer, avec sa quincaillerie et ressorts d'ouverture.
- Rails horizontaux et barre d'écartement, avec ancrages au plafond.
- Feuille formée par un cadre métallique, panneaux de tôles pliées et accessoires.

L'ensemble final est une seule pièce à encastrer dans l'ouverture ou visser dans cette dernière.

COMPOSANTS

Cadre	Profils de tôles pliées et galvanisée
Feuille	Tôles nervurées et pliées galvanisée ou pré-laqué
Quincaillerie	En acier galvanisées à chaud de 8 mm d'épaisseur
	Ensemble de ressorts multi-énergie, avec protecteur anti-rupture
	Réglage de la tension des ressorts
	Roues et éléments de roulement en plastique d'antifriction
Fermeture	Double verrouillage indépendant du sol avec sécurité renforcée.
	Avec serrure spécial et trois clés.
Stabilisation	Barre stabilisatrice qui unit les leviers de la quincaillerie.
	Tablier en tôle d'acier renforcé à l'intérieur par des rails horizontaux au plafond et une barre d'écartement
Union	Profils et tôles fixées par vis de sécurité
Qualité	Selon la norme européenne EN 13241-1:2003 + A2:2016

BARRES DE RENFORCEMENT

Rigidité renforcée de votre tableau de porte avec les renforcements rectangulaires de la porte basculante.



RAILS HORIZONTAUX ET BARRE D'ÉCARTEMENT

Pour assurer la stabilité de la porte pour les manœuvres d'ouvertures et de fermetures.



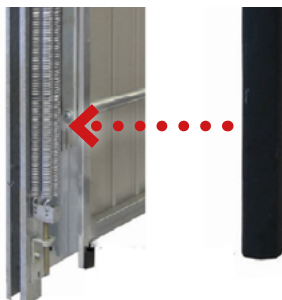
SERRURES LATÉRALES

Double verrouillage indépendant au sol avec sécurité renforcée, totalement inaccessible de l'extérieur.

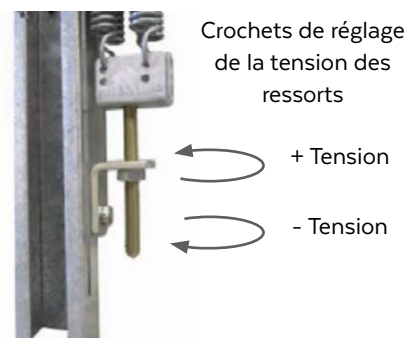


RESSORTS MULTI - ÉNERGIES

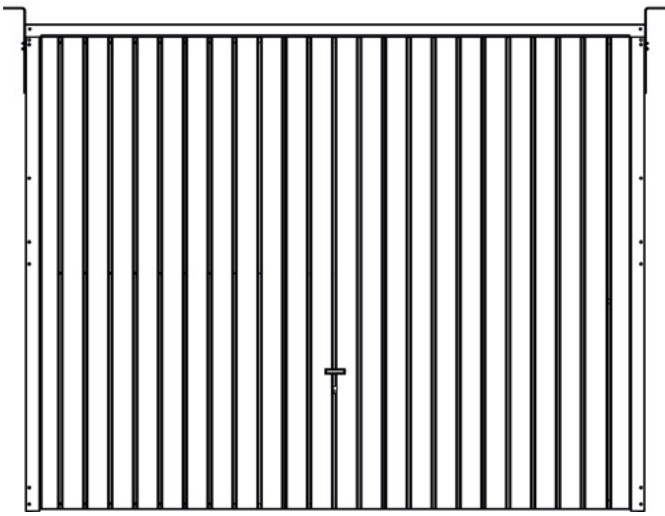
Ressorts avec double protection.
La porte ne se décroche pas car elle dispose de plusieurs ressorts, qui sont protégés par un tube en PVC noir.



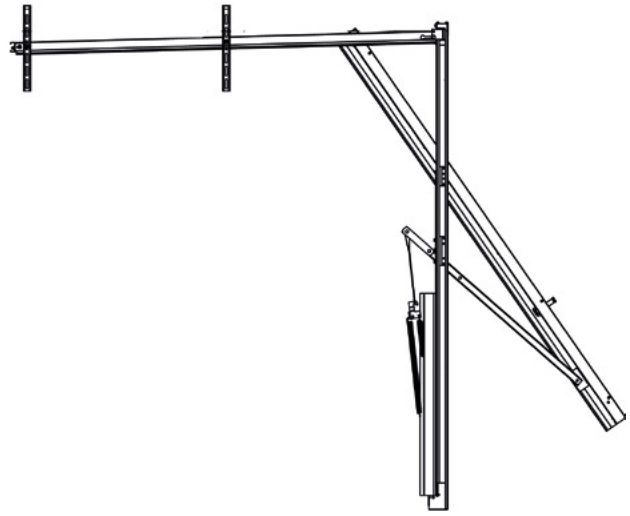
Système de réglage de la tension des ressorts de facile utilisation.



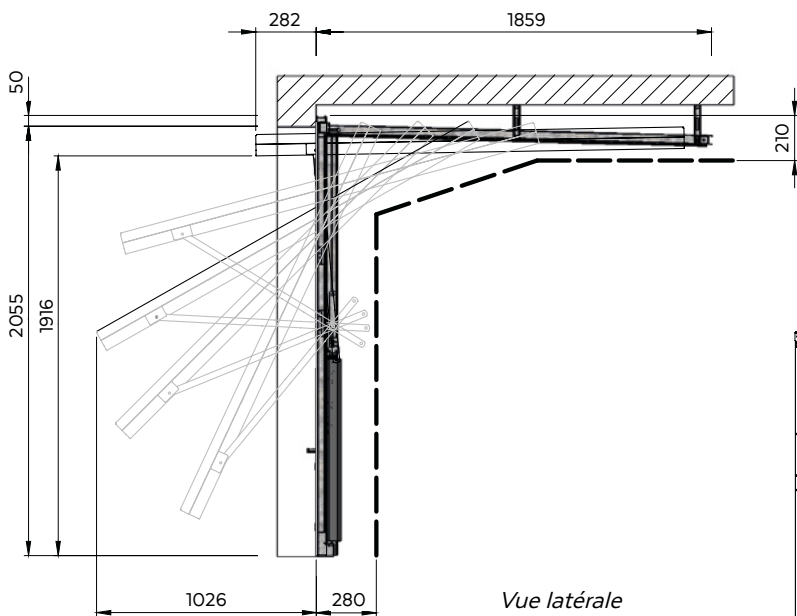
VUES GÉNÉRALES



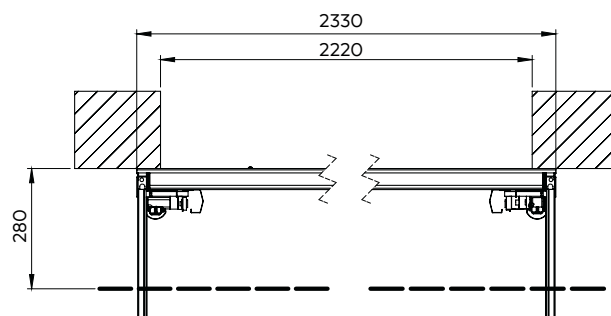
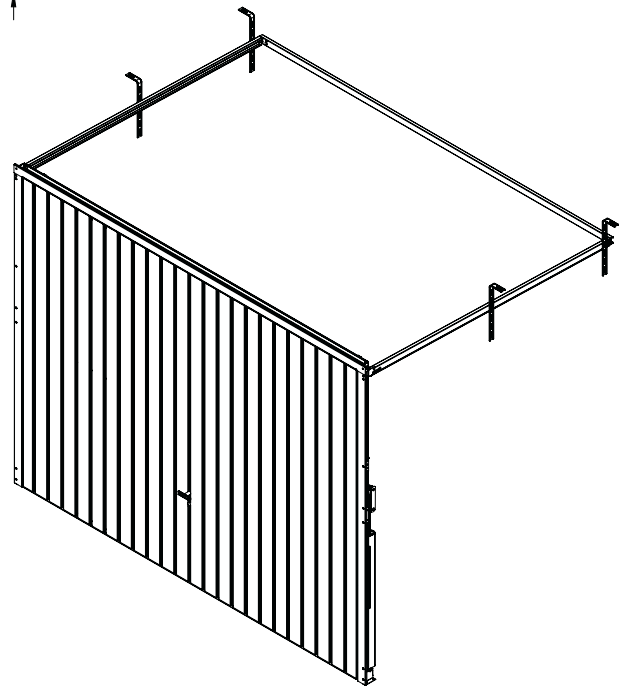
Vue de face



Vue latérale



Vue latérale

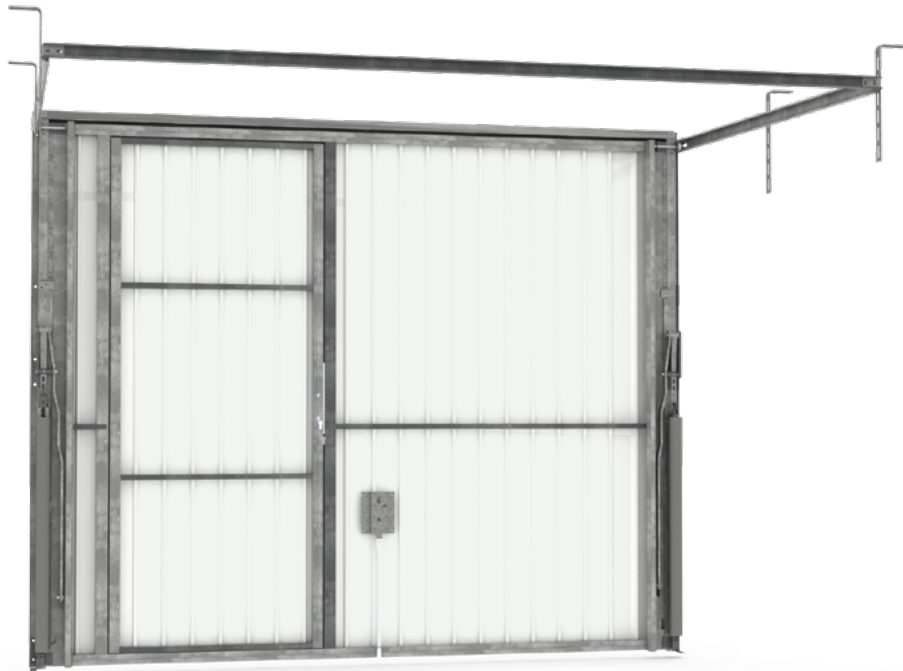


Vue de dessus

AVEC PORTILLON INTÉGRÉ

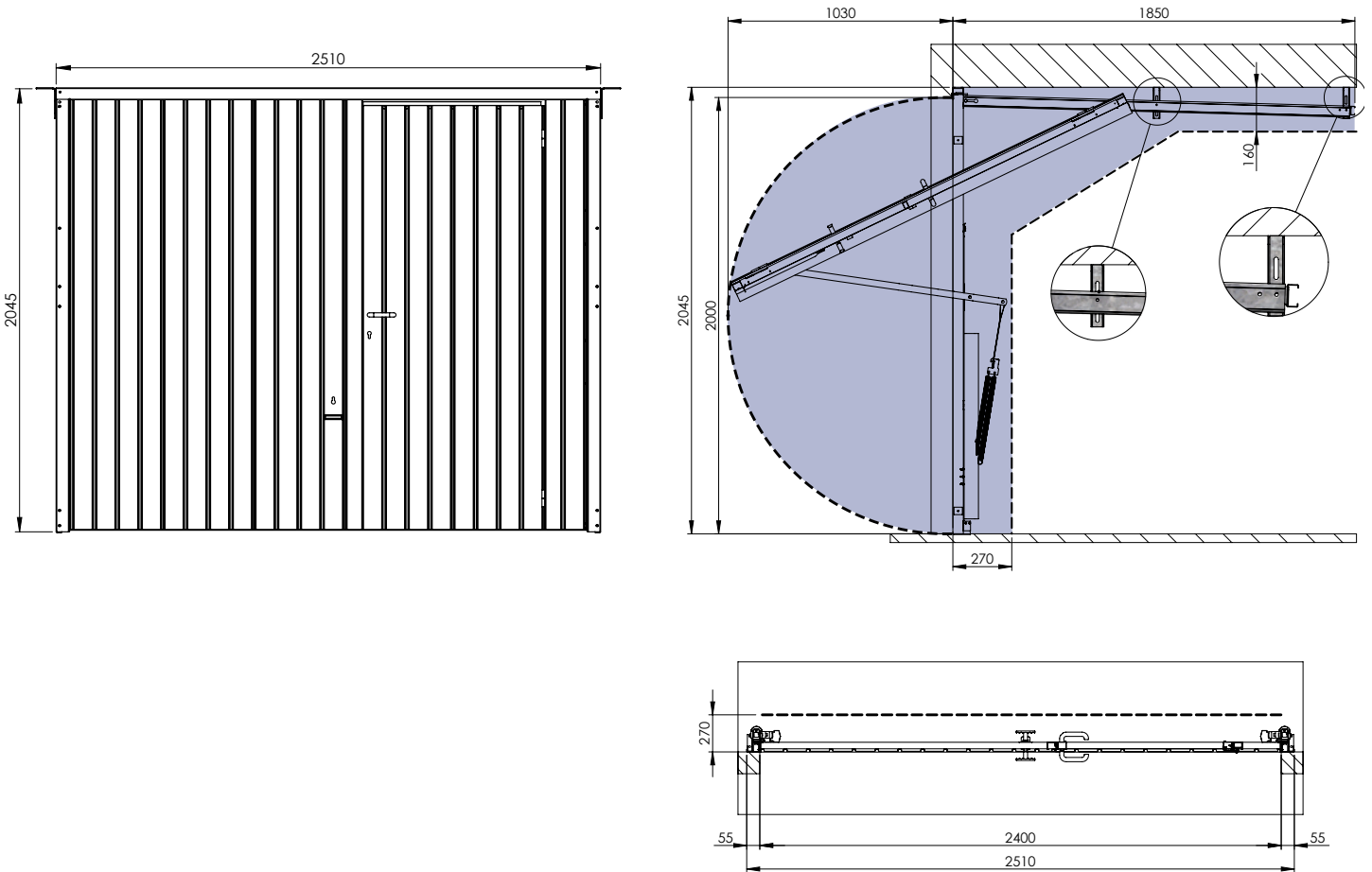


VUE EXTÉRIEUR



VUE INTÉRIEUR

DIMENSIONS GÉNÉRALES A/PORTILLON



EXTÉRIEUR

LIVRAISON PRÉMONTÉE



Aussi bien la porte basculante avec portillon comme la porte normale sont blanches, mais vous pouvez également choisir le gris anthracite pour la porte normale. Elles sont vendus par palettes de 7 portes par couleur et type.

Profitez des remises maximales en achetant 1, 2 ou 3 palettes de portes basculantes standard, et découvrez un prix imbattable qui inclus le transport jusqu'à votre domicile.

DIMENSIONS ET POIDS DES PALETTES

Porte basculante standard
7 portes - 326 kg (44kg/porte)
2560 x 740 x 2205mm

Porte basculante avec portillon intégré
7 portes - 427 kg (56kg/porte)
2560 x 740 x 2205mm



PORTMATECH

WWW.PORTMATECH.COM

C/ Brosquil, 5
Pol. Ind. "El Brosquil"
46780 OLIVA (Valencia)
ESPAGNE

+34 960 69 94 71
info@portmatech.com